



## BRONZED LEATHER

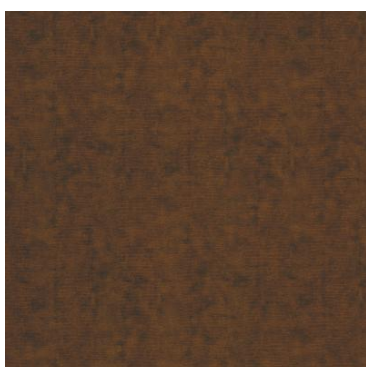
Garantía  
**10 AÑOS**

Temperatura de instalación  
**DESDE +15°C A +25°C**

Almacenamiento desde +5°C a +35°C  
**3 AÑOS**

**LONGITUD** ↔ **40 m**

**ANCHURA** ↔ **122 cm**



## CARACTERÍSTICAS

Primer/Primer +	✓
Kraft paper release liner	✓
Termoformable	✗
Polímero calandrado	✓
Instalación interior	✓
Instalación exterior	✗
Resistencia a los rayos UV	✗
Adhesivo permanente sin burbujas	✓
Aspecto	Mate
Espesor	360 μ
Resistencia a los arañazos	Mediana

## CERTIFICACIÓN

CE	✓
IMO	✗
MED	✗
RAIL	✓
REACH	✓
TCHIBO	✓
TABER TEST	✓
VOC	✓

## GENERAL

### FUERZA DE ADHERENCIA :

91 minutos después de la instalación: 1,04 Kg/cm  
24 horas después de la instalación: 1,43 Kg/cm  
3 días después de la instalación: 1,51 Kg/cm  
7 días después de la instalación: 1,65kg/cm

### FUERZA DE ADHERENCIA A ALTA TEMPERATURA :

Después del primer día: 1,37 Kg/cm  
Después de siete días: 1,03 Kg/cm

### SOSTENIBILIDAD :

Nuestros productos ofrecen una excelente resistencia al agua, la suciedad, la abrasión, a los rayos UV, y el desgaste (amarilleamiento, agrietamiento, descamación, deslaminación).

### LIMPIEZA Y MANTENIMIENTO :

De limpieza fácil y rápida gracias a la calidad de sus superficies y a su excelente resistencia frente a manchas de suciedad o moho. Para la limpieza es posible utilizar cualquier tipo de producto excepto los abrasivos como la acetona o el aguarrás.

*Imágenes y datos no contractuales. Cover Styl' se reserva el derecho de modificar la composición de sus películas en cualquier momento.*

*La representación de los colores y acabados en el ordenador puede variar según la pantalla y puede no dar una representación fiel de la realidad. Por eso le recomendamos que pida una muestra en línea o que se ponga en contacto con nosotros para estudiar el acabado que mejor se adapte a sus necesidades. Debido a las ligeras diferencias de color en las producciones, le aconsejamos que compre la cantidad*